

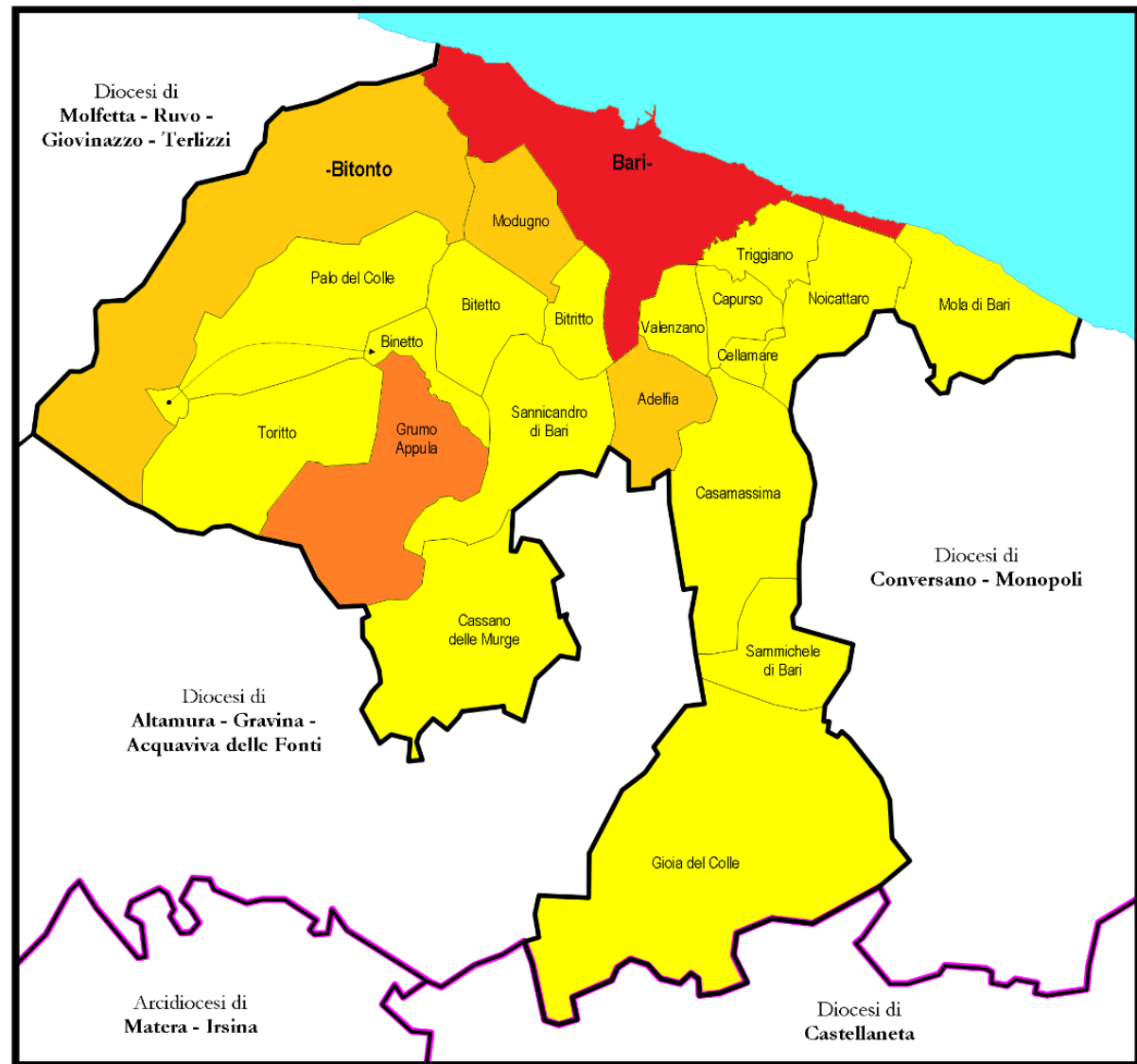


Arcidiocesi di  
Bari-Bitonto



Caritas di  
Bari-Bitonto

- 642 persone ascoltate, 355 nuclei
- 73,4% provenienti dall'area urbana di Bari
- Media: 43 persone per centro



# Caratteristiche socio anagrafiche

- Italiani 80%, stranieri 17% (Georgia, Marocco, Romania, Nigeria, Pakistan)
- Donne 64%, uomini 36%
- Fasce prevalenti: 45–54 e 55–64 anni.
- Over 65: 19%, fragilità silenti.



## **Nuclei familiari**

- 63% vive con familiari
- Media: 3 componenti
- 27% convive con minori

# Istruzione

- 39% licenza media, 18% elementare
- Stranieri con titoli più alti ma non sempre riconosciuti
- 13% laureati tra gli stranieri vs. 0,8% tra gli italiani



# Condizione professionale

- 33% disoccupati
- 10% lavoratori poveri
- 60% delle donne fuori dal mercato del lavoro







## Condizione abitativa

- 33% case popolari
- 14,4% affitto privato
- Influenza dell'overtourism sulle difficoltà abitative

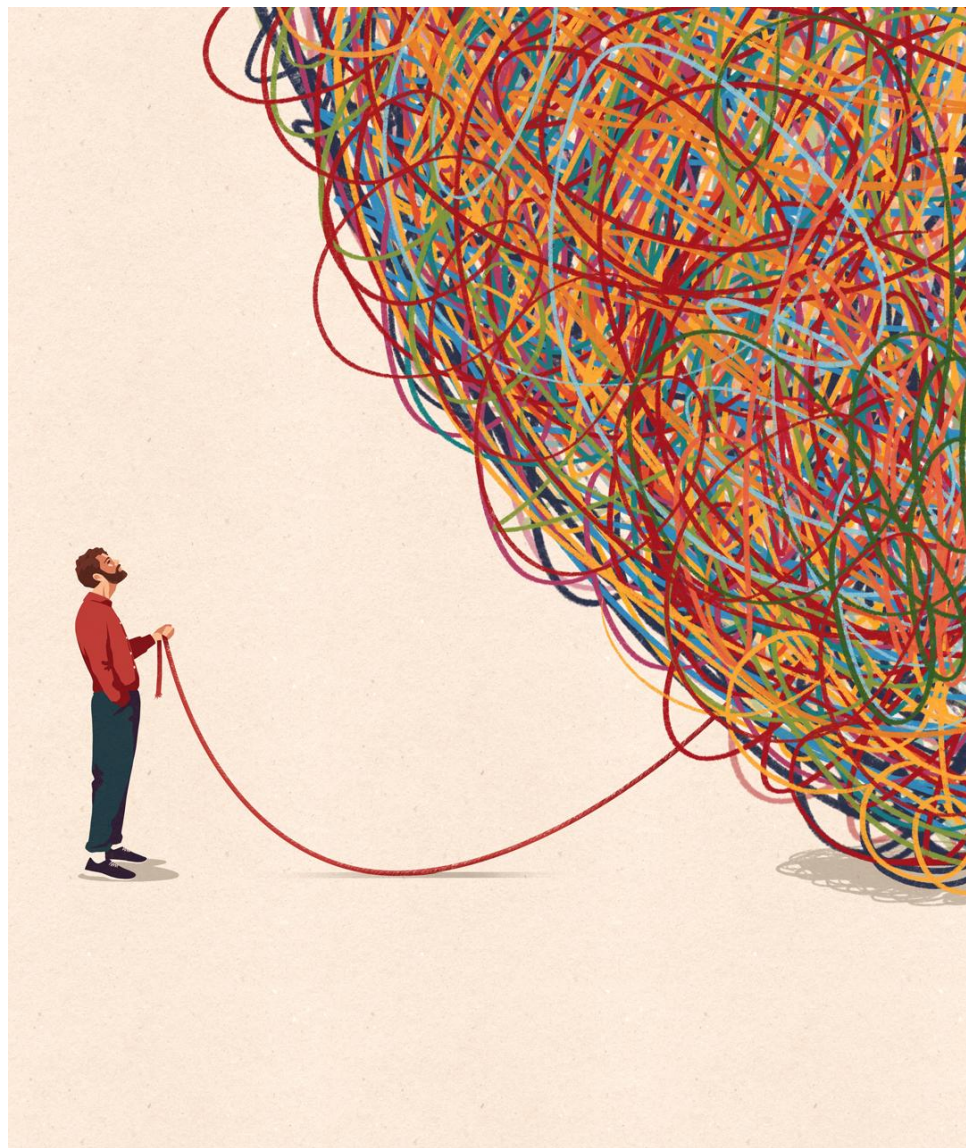
# Bisogni emersi

- 41% povertà economica (85% reddito insufficiente)
- 20,6% problemi di lavoro
- 11,2% problemi salute



# Multiproblematicità

- 17% presenta bisogni in 4 o più ambiti
- Necessaria presa in carico integrale e non frammentata



# Richieste e interventi

<b>Richieste macrovoci</b>	<b>Totale %</b>	<b>Interventi macrovoci</b>	<b>Totale %</b>
Beni e Servizi materiali	76,2	Beni e Servizi materiali	55,8
Lavoro	10,3	Lavoro	3,0
Ascolto	4,2	Ascolto	36,2
Sanità	2,2	Sanità	1,0
Alloggio	2,2	Alloggio	1,3
Orientamento	1,9	Orientamento	1,2
Consulenza professionale	1,7	Consulenza professionale	0,8
Scuola/Istruzione/Educazione/Formazio ne	0,9	Scuola/Istruzione/Educazione/For mazione	0,3
Coinvolgimenti	0,2	Coinvolgimenti	0,1
Sostegno Socio-assistenziale	0,2	Sostegno Socio-assistenziale	0,1
Totale v.a.	996	Totale v.a.	1566

# Interventi (v.a.)

Interventi	Totale
BEN11 - Distribuzione pacchi viveri	3592
BEN07 - Mensa	1207
ASC01 - Semplice ascolto/primo ascolto	552
BEN10 - Vestiario	279
BEN01 - Alimenti e prodotti per neonati	198
BEN09 - Mobilio, attrezzatura per la casa	59
BEN12 - Viveri a domicilio	32
LAV01 - Lavoro Part-time	25
ALL08 - Sussidi per pagamento bollette/tasse	21
ALT03 - Sussidi per altri motivi	20



# Sicar Hub

- 117 persone seguite
- 143 accompagnamenti sanitari
- 39 supporti psicologici



The infographic for Sicar Hub features a background image of a hand holding a green plant, with a hexagonal pattern overlay. At the top, logos for Caritas Bari-Bitonto, Fondazione Caritas Bari-Bitonto, and micaela Associazione Onlus are displayed. The central part of the infographic is divided into four circular icons, each representing a service: a first aid kit for finding a doctor, a computer monitor for health cards, a stethoscope for appointments, and a head with a brain for psychological support. To the right, the Sicar Hub logo is shown with the text 'Sportello di Orientamento ed Accompagnamento Psico - Socio - Sanitario'. Below the icons, the location 'VIALE ENNIO 2/b/c/d' is listed, along with the mission statement 'Ti ascoltiamo, ti orientiamo e ti accompagniamo passo dopo passo.' and a list of services offered. A QR code is located in the bottom right corner, and contact information is provided at the bottom.

**Caritas Bari-Bitonto** | **Fondazione Caritas Bari-Bitonto** | **micaela Associazione Onlus**

**Sicar Hub**  
Sportello di Orientamento ed Accompagnamento Psico - Socio - Sanitario

**Cerchi un medico di base o vuoi cambiare quello attuale?**

**Hai bisogno della tessera sanitaria o di un'esenzione?**

**Devi prenotare:**  
• una visita medica;  
• uno screening.

**Vuoi parlare con uno psicologo o ricevere un supporto psicologico?**

viene a trovarci in  
**VIALE ENNIO 2/b/c/d**  
**Ti ascoltiamo, ti orientiamo e ti accompagniamo passo dopo passo.**

**OFFRIAMO:**

- Aiuto per accedere ai servizi socio-sanitari (medico di base, esenzioni, prenotazioni, visite specialistiche con accompagnamento).
- Supporto psicologico o orientamento verso servizi del territorio.
- Integrazione con altri servizi Caritas per un accompagnamento personalizzato.

**ORARI DELLO SPORTELLO:**

Lunedì e Mercoledì:	16:30 - 19:30
Martedì e Giovedì:	9:30 - 12:30
Venerdì (sportello psicologico):	10:30 - 12:30

**CONTATTACI AL 331 7905080**

*Non sei solo:  
raccontaci di cosa  
hai bisogno.  
Noi ci siamo.*

## Le Ali di Bartimeo

- 109 persone prese in carico
- 35% in alloggi temporanei, 16% in dormitorio
- Percorsi per CV, competenze, accompagnamento ai servizi



## Il filo rosso

**POVERTÀ** VITE  
SOCIALE  
DISUGUAGLIANZE  
PERSONE  
EMERSI  
**ASCOLTO** PERSONE  
GUARIRE  
**ACCOMPAGNAMENTO**  
CAMMINO  
BISOGNI  
CAMMINO  
SANITARIA  
**DIRITTI** DIGNITÀ  
SANITARIA  
**ACCOMPAGNAMENTO**  
CAMMINI  
BISOGNI  
MARGINALITÀ  
MARGINALITÀ

# Il filo rosso

- L'accompagnamento come *posizionamento laterale*
- Produzione di diritti, non prestazioni
- Accompagnamento come *relazione*

Una pietra  
d'inciampo che  
parla di migliaia  
di pietre  
d'inciampo

